

Montagezubehör und Werkzeuge

Schaltschrankinstallation



Eigenschaften

- Die entwickelte aufrastbare Steckdose mit völlig geschützten Drahtanschlüssen und integriertem Schnappverschluss erlaubt eine einfache und schnelle Montage im Schaltschrank

Art.-Nr.	Type	Beschreibung	Nennstrombereich	Polzahl	Spannung V	Farbe	Gewicht ca. kg/100 St.	VE Stück
Steckdose ST 3/S								
680572	ST-3/S	Steckdose ST-3/S VDE Zulassung	DC 10 A / AC 16 A	2	250	grau	6,20	10
680572S	ST-3/SO	Steckdose ST-3/SO VDE Zulassung	DC 10 A / AC 16 A	2	250	grau	6,20	10
680576	ST-3/S	Steckdose ST-3/S VDE Zulassung	DC 10 A / AC 16 A	2	250	gelb	6,20	10
Steckdose ST 3/A								
680571	ST-3/A	Steckdose ST-3/A mit Schaltanzeige (grüne Glühlampe) VDE Zulassung	DC 10 A / AC 16 A	2	250	grau	6,20	10
Steckdose ST 3/F								
680573	ST-3/F	Steckdose ST 3/F französische Ausführung	DC 10 A / AC 16 A	2	250	grau	6,30	10
680575	ST-3/US	Steckdose ST-3/SO amerikanische Ausführung mit Schaltanzeige (grüne Glühlampe)	DC 10 A / AC 16 A	2	250	grau	6,20	10
Adapter								
680574	ST3/SEV TYP 13	Adapter ST3/SEV Typ 13, passend für ST-3/S, ST-3/A, ST-3/4.	DC 10 A / AC 16 A	2	250	grau	6,00	1
Anschlussdose 2x RJ45								
680500	2x RJ45	Anschlussdose 2x RJ45 Cat. 5, aufrastbar	DC 10 A / AC 16 A	2x8		alu	15,00	5

Montagezubehör und Werkzeuge

Schaltschrankinstallation Neozed Einbausicherungssockel ESS



Einsatzbereich

- Aufsnappbar auf Tragschienen nach DIN EN 50022.
- Geeignet für Nennströme bis 63 Ampere.
- Nennspannung AC 380 V, DC 250 V.
- Durch Einsatz der Kammschiene KAS wird das Verdrachten noch rationeller.
- Sie entsprechen DIN 49524 und VDE 0636.
- Berührungsschutz nach VGB 4.

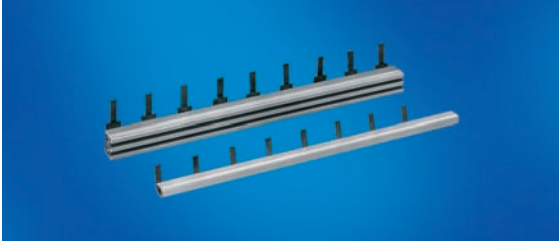
Eigenschaften

- Die ESS-Sicherungssockel bieten optimalen Schutz gegen das Berühren stromführender Teile
- Die geschlossene Kastenform ermöglicht sicheres Verdrachten und Bedienen der Sockel
- Durch die Rahmenklemmen wird einfaches Anschließen mit flexiblen Leitungen bis 25 mm² möglich
- Selbst bei Temperaturschwankungen stellt der federunterstützte Fußkontakt eine sichere und gleichbleibenden Verbindung her
- Dadurch wird ein Selbstlockern der Schraubkappe verhindert
- Durch den Einsatz der ESS-Sicherungssockel können Zeit und Kosten im Maschinen- und Anlagenbau eingespart werden
- Sie erfüllen dies in idealer Weise

Art.-Nr.	Type	Breite mm	Höhe mm	Tiefe mm	Nennstrombereich	Polzahl	Gewinde	max. Anschluss mm ²	Gewicht ca. kg/100 St.	VE Stück
Neozed Einbausicherungssockel ESS										
680581	ESS 316	81,0	80,0	60,0	16 A	3	E 14	25	38,40	3
680585	ESS 163	27,0	80,0	60,0	63 A	1	E 18	25	13,20	9
680586	ESS 363	81,0	80,0	60,0	63 A	3	E 18	25	39,60	3
680580	ESS 116	27,0	80,0	60,0	16 A	1	E 14	25	12,80	9
Schraubkappe ESS-SK										
680578	SK 16				16 A		E 14		1,00	20
680579	SK 63				63 A		E 18		1,40	20

Montagezubehör und Werkzeuge

Schaltschrankinstallation Kammschienen KAS



Eigenschaften

- Stegausführung 975 mm lang, Stegabstand 27 mm, passend für die berührungsgeschützten Einbausicherungssockel ESS

Technische Daten

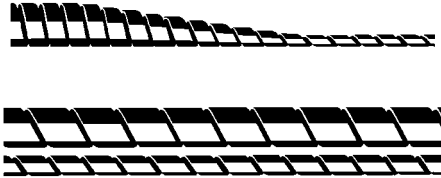
Strombelastbarkeit	bei 35°C Umgebungstemperatur und Mitteneinspeisung: bei 10 mm ca. 80 A bei 16 mm ca. 120 A
--------------------	--

Art.-Nr.	Type	Nennstrombereich	Anschlüsse	max. Anschluss mm ²	Cu-Einsatzgewicht kg/100 Stk	Gewicht ca. kg/100 St.	VE Stück
Kammschiene KAS							
680590	KAS 116	16 A	1	10	24	15,20	10
680591	KAS 163	63 A	1	16	32	17,40	10
680595	KAS 316	16 A	3	10	57	28,00	10
680596	KAS 363	63 A	3	16	78	32,00	10

Lieferbar als 1-Phasen- und 3-Phasen-Block

Montagezubehör und Werkzeuge

Spiralband



Einsatzbereich

- - **halogenfrei** -
- Spiflex-Spiralbänder – zum Binden von Leitungen, Drähten und Litzen zu Kabelbäumen
- Die Litzen sind vor Abrieb geschützt und können an jeder beliebigen Stelle abgezweigt werden

Eigenschaften

- Spiflex-Spiralbänder besitzen eine gute chemische Beständigkeit und hohe Abriebfestigkeit

Technische Daten

Temperaturbereich -30 °C – +80 °C

Aufbau

- Material PE
- Farbe natur, schwarz, gelb, weiß, orange

Art.-Nr.	Type		Innen-Ø mm	Außen-Ø ca. mm	Bandbreite mm	Bündelbereich von ... bis mm	Gewicht ca. kg/100 St.	Lieferform VE
Spiralband SP								
680150	SP 1	natur	1,4	3,0	5	2 – 12	0,50	100 m
680151	SP 2	natur	3,8	6,0	8	5 – 50	1,50	100 m
680153	SP 2 sw	schwarz	3,8	6,0	8	5 – 50	1,50	100 m
680158	SP 2 ge	gelb	3,8	6,0	8	5 – 50	1,50	100 m
680152	SP 3	natur	10,0	12,7	11	10 – 100	4,00	50 m
680154	SP 3 sw	schwarz	10,0	12,7	11	10 – 100	4,00	50 m
Spiralband SPF								
680156	SPF 2	weiß	3,8	6,0	8	5 – 50	1,50	100 m
680157	SPF 3	weiß	10,0	12,7	11	10 – 100	4,00	50 m
680159	SPF 3	orange	3,8	6,0	8	5 – 10	1,50	100 m

Montagezubehör und Werkzeuge

Kabelbinder



Einsatzbereich

- Kabelbinder – schnelle und einfache Montage
- Zum Bündeln, Abbinden und Befestigen von Kabeln, Leitungen, Litzen, Drähten und Rohren. **Nicht lösbar!**

Technische Daten

Temperaturbereich -10 °C – +85 °C

Aufbau

- Material Polyamid KSN = schimmelbeständig; KSS = UV-beständig
- Farbe natur, schwarz

Art.-Nr.	Type	Breite mm	Bündelbereich bis ca. ... mm Ø	Gewicht ca. kg/100 St.	VE Stück
Kabelbinder KSN					
680100	KSN 1	2,4	18	0,30	1000
680101	KSN 2	4,5	44	1,00	1000
680102	KSN 3	5,0	102	3,00	1000
Kabelbinder KSS					
680105	KSS 1	2,5	18	0,40	1000
680106	KSS 2	5,0	44	1,20	1000
680107	KSS 3	5,0	102	5,50	1000
680108	KSS 4	2,5	55	0,80	1000

Montagezubehör und Werkzeuge

Flachkabelhalter FCM



Einsatzbereich

- Wiederlösbarer Flachkabelhalter FCM, selbstklebend oder zum Anschrauben

Aufbau

- Material Polyamid
- Farbe grau

Art.-Nr.	Type	Gewicht ca. kg/100 St.	VE Stück
Flachkabelhalter FCM			
680112	FCM 2	0,11	100
680113	FCM 3	0,17	50

FCM 2: für Kabelbreiten bis 2"

FCM 3: für Kabelbreiten bis 3"

Montagezubehör und Werkzeuge

Werkzeuge



Einsatzbereich

- Werkzeuge zur Kabelkonfektion

Art.-Nr.	Type	Beschreibung	Gewicht kg/St.	VE Stück
Abisolierzange AZ 1				
680018	AZ 1	Die Messer der Abisolierzange AZ 1 werden automatisch auf den jeweiligen Aderquerschnitt eingestellt. Eine Einstellvorrichtung ermöglicht die Anpassung an unterschiedliche Isolationsdicken und -härten. Für Leitungsdurchmesser von 0,08 – 1,0 mm²	0,250	1
Abisolierzange AZ 2				
680017	AZ 2	Die Messer der Abisolierzange AZ 2 werden automatisch auf den jeweiligen Aderquerschnitt eingestellt. Eine Einstellvorrichtung ermöglicht die Anpassung an unterschiedliche Isolationsdicken und -härten. Für Leitungsdurchmesser von 0,5 – 4,0 mm²	0,150	1
Abmantelungsschere AS 1				
680005	AS 1	Zum mühelosen Abmanteln und Schneiden von Leitungen und Schläuchen. Speziell für abgeschirmte Leitungen und Schläuche geeignet.	0,090	1
Flachkabelschere FCS				
680004	FCS	Quetschfreies Schneiden von Bandleitungen bis 81,5 mm Breite. Die Schneidauflage ist mit einem Anschlagwinkel zum rechtwinkligen Schneiden versehen. – Kniehebelübersetzte Kraftübertragung – Griffe und Klingenaufnahme aus hochfestem Stahl, brüniert – Griffe kunststoffbeschichtet, blau – Auswechselbare Schneidauflage aus glasfaserverstärktem Kunststoff – Auswechselbares Messer aus gehärtetem Spezialstahl	0,850	1
Handschere GS 85				
680021	GS 85	Zum Ablängen von Kunststoffteilen. Das ist die unentbehrliche, leichtgewichtige, einfach zu handhabende Schere für die tägliche Arbeit mit dem LSC-System. Präzises Ablängen von Kammprofilen KP 300, KP 301, Verdrahtungsprofil LV 78, Deckel aller Größen KD 50, KD 51, Anpassprofil, Gummilochleisten, Beschriftungsleisten etc. – gratfrei – leichtes, ermüdungsfreies Arbeiten mit bewährtem Schneideprinzip.	0,750	1
Kabelschneider KS 16				
680020	KS 16	Die spezielle Messerform der Kabelschere KS 16 bewirkt einen ziehenden Schnitt u. ist für Leitungen bis 16 mm Außendurchmesser geeignet.	0,130	1
Kabelmesser KM 1				
680000	KM 1	Das ideale Messer zum Abmanteln bzw. Abisolieren von mehradrigen Leitungen oder Kabeln mit großem Querschnitt. Selbsttätige Umstellung des Schneidmessers von Rund- auf Längsschnitt. Schnitttiefe des Messers durch Schraube im Griff beliebig verstellbar. Ersatzmesser im Griff. Erreichbar nach Lösen der drei Schrauben im Griff. Geeignet für Leitungen u. Kabel von 8 – 25 mm Außendurchmesser	0,090	1

Kennzeichnungssysteme

Multimark-Markierhülsen, halogenfrei/Multimark-Markier



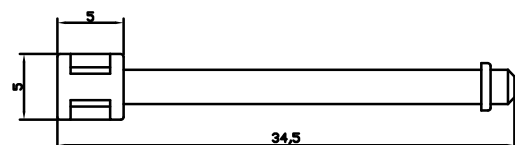
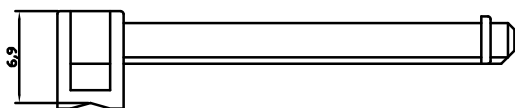
Einsatzbereich

- Zur Kennzeichnung von Leitungen unterschiedlichster Kabeldurchmesser

Art.-Nr.	Länge mm	Beschreibung	Farbe	VE Stück
Multimark, Markierhülsen, halogenfrei				
681110	18,00	Die Multimark-Markierhülsen dienen der Kennzeichnung von Leitungen. Eine Hüslengröße für Kabeldurchmesser 1,8 – 4,0 mm. Die Beschriftung erfolgt auf dem Multimark-Markierer, der in die Hülse gesteckt wird.	transparent	2200
681111	18,00	Die Multimark-Markierhülsen dienen der Kennzeichnung von Leitungen. Eine Hüslengröße für Kabeldurchmesser 3,5 – 8,0 mm. Die Beschriftung erfolgt auf dem Multimark-Markierer, der in die Hülse gesteckt wird.	transparent	1100
681112	18,00	Die Multimark-Markierhülsen dienen der Kennzeichnung von Leitungen. Eine Hüslengröße für Kabeldurchmesser 7,5 – 11,0 mm. Die Beschriftung erfolgt auf dem Multimark-Markierer, der in die Hülse gesteckt wird.	transparent	550
681113	18,00	Die Multimark-Markierhülsen dienen der Kennzeichnung von Leitungen. Eine Hüslengröße für Kabeldurchmesser 8,5 – 17,0 mm. Die Beschriftung erfolgt auf dem Multimark-Markierer, der in die Hülse gesteckt wird.	transparent	550
Multimark, Markierer				
681014	18,00	Der Multimark-Markierer wird auf Endlos-Trägerpapier geliefert und lässt sich durch die Perforierung des Trägerpapiers leicht auf die Markierhülsen stecken.	weiß	6.600

Kennzeichnungssysteme

Ader- und Kabelkennzeichnung



Einsatzbereich

- So vielfältig wie Ihre Kennzeichnungsprobleme gerade in der Ader- und Kabelkennzeichnung sind – so vielfältige Lösungsmöglichkeiten bietet dieses System
- Das System besteht aus Kennzeichnungsträgern, Kabelbindern und Symbolen. Auf jeden Kennzeichnungsträger können acht Kennzeichnungsringe aufgerastet werden
- Die unverlierbare Kennzeichnung mit dem LÜTZE Ader- und Kabelkennzeichnungssystem ist möglich bei Einzeladern und Leitungen bei einem Durchmesser von 2 mm bis ca. 20 mm, mit unserem Kabelbinder KSS4
- Als Sonderzubehör bis zu einem Durchmesser von 55 mm erhältlich

Eigenschaften

- Der Kennzeichnungsträger wird mit Kabelbinder geliefert

Art.-Nr.	Type	VE Stück
Kennzeichnungsträger		
681090	KZT 2	500 Stück/Pack.

Kennzeichnungssysteme

Ader- und Kabelkennzeichnung



Einsatzbereich

- Änderungen sind jederzeit schnell und einfach ohne Umverdrahtung möglich
- Selbst bei sehr eng aneinander liegenden Adern und Leitungen ist die Kennzeichnung kein Problem

Eigenschaften

- Die Kennzeichnungsrings bestehen aus weißem Kunststoff mit schwarzer Tiefenprägung, die absolut wischfest ist

Art.-Nr.	Type	VE Stück
Kennzeichnungsrings für Adern mit einem Durchmesser von 1,9 bis 2,65 mm		
681300	KR 03 0	300 Markierer auf 10 Stäben pro Packung
681301	KR 03 1	300 Markierer auf 10 Stäben pro Packung
681302	KR 03 2	300 Markierer auf 10 Stäben pro Packung
681303	KR 03 3	300 Markierer auf 10 Stäben pro Packung
681304	KR 03 4	300 Markierer auf 10 Stäben pro Packung
681305	KR 03 5	300 Markierer auf 10 Stäben pro Packung
681306	KR 03 6	300 Markierer auf 10 Stäben pro Packung
681307	KR 03 7	300 Markierer auf 10 Stäben pro Packung
681308	KR 03 8	300 Markierer auf 10 Stäben pro Packung
681309	KR 03 9	300 Markierer auf 10 Stäben pro Packung
681336	KR 03 +	300 Markierer auf 10 Stäben pro Packung
681337	KR 03 -	300 Markierer auf 10 Stäben pro Packung
681338	KR 03 /	300 Markierer auf 10 Stäben pro Packung
681339	KR 03 ≡	300 Markierer auf 10 Stäben pro Packung
681330	KR 03 U	300 Markierer auf 10 Stäben pro Packung
681331	KR 03 V	300 Markierer auf 10 Stäben pro Packung
681332	KR 03 W	300 Markierer auf 10 Stäben pro Packung
681323	KR 03 N	300 Markierer auf 10 Stäben pro Packung
Kennzeichnungsrings für den Kennzeichnungsträger und Adern mit einem Durchmesser von 2,6 bis 3,5 mm		
681400	KR 06 0	300 Markierer auf 10 Stäben pro Packung
681401	KR 06 1	300 Markierer auf 10 Stäben pro Packung
681402	KR 06 2	300 Markierer auf 10 Stäben pro Packung
681403	KR 06 3	300 Markierer auf 10 Stäben pro Packung
681404	KR 06 4	300 Markierer auf 10 Stäben pro Packung
681405	KR 06 5	300 Markierer auf 10 Stäben pro Packung
681406	KR 06 6	300 Markierer auf 10 Stäben pro Packung
681407	KR 06 7	300 Markierer auf 10 Stäben pro Packung
681408	KR 06 8	300 Markierer auf 10 Stäben pro Packung
681409	KR 06 9	300 Markierer auf 10 Stäben pro Packung
681410	KR 06 A	300 Markierer auf 10 Stäben pro Packung
681411	KR 06 B	300 Markierer auf 10 Stäben pro Packung
681412	KR 06 C	300 Markierer auf 10 Stäben pro Packung
681413	KR 06 D	300 Markierer auf 10 Stäben pro Packung
681414	KR 06 E	300 Markierer auf 10 Stäben pro Packung
681415	KR 06 F	300 Markierer auf 10 Stäben pro Packung
681416	KR 06 G	300 Markierer auf 10 Stäben pro Packung
681417	KR 06 H	300 Markierer auf 10 Stäben pro Packung
681418	KR 06 I	300 Markierer auf 10 Stäben pro Packung
681419	KR 06 J	300 Markierer auf 10 Stäben pro Packung
681420	KR 06 K	300 Markierer auf 10 Stäben pro Packung
681421	KR 06 L	300 Markierer auf 10 Stäben pro Packung
681422	KR 06 M	300 Markierer auf 10 Stäben pro Packung
681423	KR 06 N	300 Markierer auf 10 Stäben pro Packung
681425	KR 06 P	300 Markierer auf 10 Stäben pro Packung
681426	KR 06 Q	300 Markierer auf 10 Stäben pro Packung
681427	KR 06 R	300 Markierer auf 10 Stäben pro Packung
681428	KR 06 S	300 Markierer auf 10 Stäben pro Packung
681429	KR 06 T	300 Markierer auf 10 Stäben pro Packung
681430	KR 06 U	300 Markierer auf 10 Stäben pro Packung
681431	KR 06 V	300 Markierer auf 10 Stäben pro Packung
681432	KR 06 W	300 Markierer auf 10 Stäben pro Packung
681433	KR 06 X	300 Markierer auf 10 Stäben pro Packung
681434	KR 06 Y	300 Markierer auf 10 Stäben pro Packung
681435	KR 06 Z	300 Markierer auf 10 Stäben pro Packung
681436	KR 06 +	300 Markierer auf 10 Stäben pro Packung
681437	KR 06 -	300 Markierer auf 10 Stäben pro Packung
681438	KR 06 /	300 Markierer auf 10 Stäben pro Packung
681439	KR 06 ≡	300 Markierer auf 10 Stäben pro Packung
681441	KR 06 :	300 Markierer auf 10 Stäben pro Packung

Kennzeichnungssysteme

Ader- und Kabelkennzeichnung



Einsatzbereich

- Änderungen sind jederzeit schnell und einfach ohne Umverdrahtung möglich
- Selbst bei sehr eng aneinander liegenden Adern und Leitungen ist die Kennzeichnung kein Problem

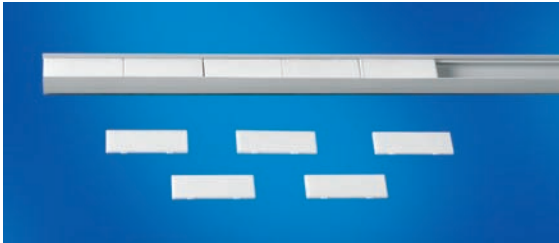
Eigenschaften

- Die Kennzeichnungsringe bestehen aus weißem Kunststoff mit schwarzer Tiefenprägung, die absolut wischfest ist

Art.-Nr.	Type	VE Stück
Kennzeichnungsring für Adern mit einem Durchmesser von 3,25 bis 4,5 mm		
681500	KR 09 0	300 Markierer auf 10 Stäben pro Packung
681501	KR 09 1	300 Markierer auf 10 Stäben pro Packung
681502	KR 09 2	300 Markierer auf 10 Stäben pro Packung
681503	KR 09 3	300 Markierer auf 10 Stäben pro Packung
681504	KR 09 4	300 Markierer auf 10 Stäben pro Packung
681505	KR 09 5	300 Markierer auf 10 Stäben pro Packung
681506	KR 09 6	300 Markierer auf 10 Stäben pro Packung
681507	KR 09 7	300 Markierer auf 10 Stäben pro Packung
681508	KR 09 8	300 Markierer auf 10 Stäben pro Packung
681509	KR 09 0	300 Markierer auf 10 Stäben pro Packung
681536	KR 09 +	300 Markierer auf 10 Stäben pro Packung
681537	KR 09 -	300 Markierer auf 10 Stäben pro Packung
681538	KR 09 /	300 Markierer auf 10 Stäben pro Packung
681539	KR 09 ÷	300 Markierer auf 10 Stäben pro Packung
681530	KR 09 U	300 Markierer auf 10 Stäben pro Packung
681531	KR 09 V	300 Markierer auf 10 Stäben pro Packung
681532	KR 09 W	300 Markierer auf 10 Stäben pro Packung
681523	KR 09 N	300 Markierer auf 10 Stäben pro Packung

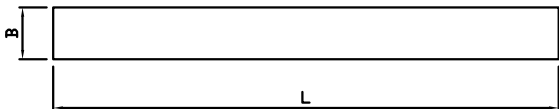
Kennzeichnungssysteme

Bezeichnungsträgerschiene/Bezeichnungsträger



Eigenschaften

- System zur manuellen Beschriftung



Art.-Nr.	Type	Beschreibung	Abmessungen mm	VE Stück
Bezeichnungsträgerschiene BTS				
681314	BTS 301	Die Bezeichnungsträgerschiene BTS dient der unverlierbaren Beschriftung der Geräte. Die Schilder rasten in der Bezeichnungsträgerschiene ein und sind austauschbar. Die Montage der BTS geschieht, indem man die Schutzfolie auf der Unterseite der BTS von der Klebefolie abzieht und fest andrückt. Material: Hart-PVC Farbe: grau Brennverhalten: UL-94 V2 Bezeichnungsträgerschiene für die Bezeichnungsträger BZT 0920 Beispiele aus unserem Lieferprogramm: Bezeichnungsträgerschiene Art.-Nr. 330 035 Bezeichnungsträgerschiene Art.-Nr. 681 314 MICROCOMPACT Ventilstecker DIOFACE DIOPLEX Aktor Sensor Boxen	10x1000 (BxL)	1
Bezeichnungsträger BZT				
681311	BZT 0720	Passend für unsere MICROCOMPACT-Bausteine Baureihe 12,5 mm und Siemens Schaltgeräte SIRIUS 3 R.	7x20 (BxL)	100
681312	BZT 0420	Passend für unsere MICROCOMPACT-Bausteine Baureihe 6,2 mm 4-poliges Gehäuse und Siemens Koppelglieder 3TX7 004/5- M... und Siemens Koppelglieder 3TX7 004/5- AB04	4x20 (BxL)	100
681313	BZT 0411	Passend für unsere MICROCOMPACT-Bausteine Baureihe 6,2 mm 5-poliges Gehäuse und Siemens Koppelglieder 3TX7 004/5- 1L...	4x11 (BxL)	100
681315	BZT 0920	Passend für alle Geräte mit genormter Schildaufnahme. (Siemens Schaltgeräte u.v.m.)	9x20 (BxL)	100

Kennzeichnungssysteme

Kennzeichnungsschilder



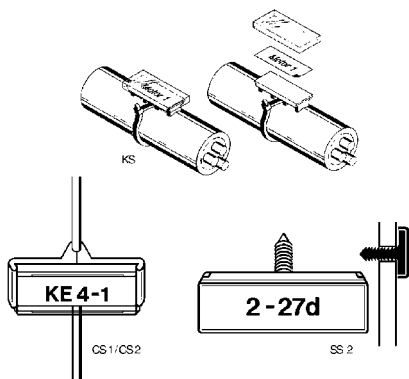
Technische Daten

Beständigkeit

UV-stabil und vergilbungsfrei

Aufbau

- Material Polypropylen
- Abdeckkappe: Polystyrol



Art.-Nr.	Type	Beschreibung	Abmessungen mm	Gewicht ca. kg/100 St.	VE Stück
Clip-Schild CS 1/CS 2					
680418	CS 1	Zum Kennzeichnen von Geräten und Zuleitungen nach der Verdrahtung. Klemmbereich 0,75 bis 4,0 mm Clip-Schilder werden mit Beschriftungsbögen geliefert. Beschriftungsbögen für Laserdrucker siehe System zur Laserdrucker-Beschriftung.	28 × 11	0,10	500
680419	CS 2	Zum Kennzeichnen von Geräten und Zuleitungen nach der Verdrahtung. Klemmbereich 0,75 bis 4,0 mm Clip-Schilder werden mit Beschriftungsbögen geliefert. Beschriftungsbögen für Laserdrucker siehe System zur Laserdrucker-Beschriftung.	39 × 15,5	0,30	500
Kabelschild KS 1					
681310	KS 1	Das Kabelschild KS 1 ist für die Kennzeichnung von Kabeln, Leitungen, Schläuchen, Rohren etc. in rauer, feuchter und staubiger Umgebung konzipiert. Das Etikett mit der Information ist in das Kabelschild eingebettet und deshalb rundum geschützt. Befestigt wird das Schild mit Kabelbindern. Kabelschilder werden mit Beschriftungsbögen geliefert. Beschriftungsbögen für Laserdrucker siehe System zur Laserdrucker-Beschriftung.	34 × 16	0,30	500
Steckschilder SS 2					
680424	SS 2	Zum Kennzeichnen von Geräten auf der Montagetafel. Bohrung 4 mm. Einpressen des Steckschildes. Durch Kunststoffnocken sicher verrastet. Steckschilder werden mit Beschriftungsbögen geliefert. Beschriftungsbögen siehe System zur Laserdrucker-Beschriftung.	32,0 × 12,0		

Kennzeichnungssysteme

Etiketten auf Bogen



Einsatzbereich

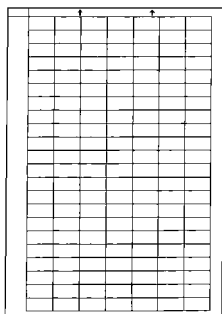
- Zur Handbeschriftung vor Ort

Eigenschaften

- Beschriftungsbogen

Art.-Nr.	Type	Beschreibung	Abmessungen mm	Etiketten/Bogen
Etiketten auf Bogen mit schwarzem Rand				
681003	EB 1119	Zur Handbeschriftung vor Ort. Material: PVC-getränktes Gewebe gelb Gute Klebkraft Temperaturbereich: – 30 °C bis + 80 °C Bogengröße: 200 x 240 mm Resistent gegen Wasser, Meerwasser, Alkohol, Motorenöl, Benzin, Methanol	11 x 19	200
681004	EB 1128	Zur Handbeschriftung vor Ort. Material: PVC-getränktes Gewebe gelb Gute Klebkraft Temperaturbereich: – 30 °C bis + 80 °C Bogengröße: 200 x 240 mm Resistent gegen Wasser, Meerwasser, Alkohol, Motorenöl, Benzin, Methanol	11 x 28	120
681005	EB 1138	Zur Handbeschriftung vor Ort. Material: PVC-getränktes Gewebe gelb Gute Klebkraft Temperaturbereich: – 30 °C bis + 80 °C Bogengröße: 200 x 240 mm Resistent gegen Wasser, Meerwasser, Alkohol, Motorenöl, Benzin, Methanol	11 x 38	100
Etiketten auf Bogen, Endlosform				
680428	BS-CS 1	Beschriftungsbogen	20,5 x 9,0	360
680429	BS-CS 2	Beschriftungsbogen	30,3 x 12,8	168

Laseretiketten



Einsatzbereich

- Für die Bedruckung durch Laserdrucker
- Das kontrastreiche Druckbild und das hohe Auflösungsvermögen von Laserdruckern setzen Qualitätsstandards
- Der vorhandene Rand und die zeilen- und spaltengerechte Formateinteilung ermöglichen die optimale Ausnutzung des gesamten Schriftfeldes der selbstklebenden Etiketten
- Sehr hohe Resistenz gegen äußere Einflüsse und sehr hohe Alterungsbeständigkeit des Druckbildes

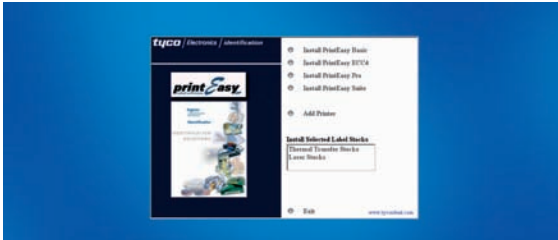
Aufbau

- Material Polyester weiß matt
- Abmessung 0,05 mm

Art.-Nr.	Type	Beschreibung	Abmessungen mm	Etiketten/Bogen
Laseretiketten				
681316	BSL-CS 1	Etiketten für Clip-Schilder CS 1	8,5 × 20	270
681318	BSL-SS 2	Etiketten für Kennzeichnungsschilder CS 2, SS 2 und KS 1.	12 × 29	138
Selbstklebende Laseretiketten				
681031	LEB A4 PW	Etiketten geeignet für: Bezeichnungsträger BZT 0920 MINICOMPACT DIOFACE Ventilstecker alle Geräte mit genormtem Schild	Bogen ungestanzt	
681032	LEB 0920 PW	Etiketten geeignet für: Bezeichnungsträger BZT 0920 MINICOMPACT DIOFACE Ventilstecker alle Geräte mit genormtem Schild	9 × 20	270
681033	LEB 0615 PW	Etiketten geeignet für: Bezeichnungsträger BZT 0720 MINICOMPACT-Bausteine 12,5 mm Aktor Sensor Boxen DIOPLEX	6,35 × 15,24	518
681034	LEB 0411 PW	Etiketten geeignet für: Bezeichnungsträger BZT 0411 MICROCOMPACT-Bausteine 6,2 mm	4,23 × 11	1056

Kennzeichnungssysteme

System zur Laserdrucker-Beschriftung



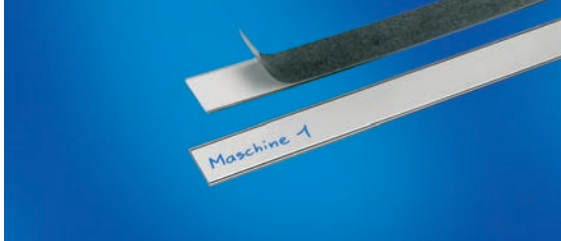
Einsatzbereich

- Zur Etikettenerstellung unter Windows 95/98, ME, NT, 2000 oder XP
- PrintEasy ist eine leistungsfähige, sofort einsetzbare Anwendung für Label-Design unter Windows. Mit PrintEasy können Texte, Grafiken und Barcodes einfach kombiniert und als professionelle Labels ausgegeben werden. Logisch aufgebaute Menüführung und WYSIWYG-Vorschau erlauben eine schnelle und präzise Gestaltung der Labels. Print Easy ist optimiert für die Verwendung der zahlreichen Label-Druckmaterialien und ist mit allen Templates für Thermotransfer Standard-Labels ausgerüstet.
- Das Folienmaterial ist dicker als normales Papier, daher empfehlen wir die Nutzung des Einzelblatteinzuges am Laserdrucker

Art.-Nr.	Type	Verpackungseinheit
681030	ECC4	Pack = 1 Lizenz mit Handbuch

Kennzeichnungssysteme

Bezeichnungstreifen



Einsatzbereich

- Bezeichnungstreifen flexibel und selbstklebend
- Zum Kennzeichnen von Kabelkanälen, Steuertafeln, Bedienungspulten . .
- Die beschriftete Einlage wird durch eine transparente Folie geschützt
- Glasklare Hartfolie, mit auswechselbaren Kartonstreifen zum Selbstbeschriften
- Auf jede gewünschte Breite zuschneidbar
- Folie und Beschriftungstreifen werden getrennt geliefert

Art.-Nr.	Type	Beschreibung	VE Stück
Bezeichnungstreifen BS			
680420	BS	Breite x Länge: 21,5 mm x 1000 mm max. Beschriftungsfläche: 18,0 mm x 1000 mm	10

Kennzeichnungssysteme

Kabelmarker



Einsatzbereich

- Zur Handbeschriftung vor Ort
- In handlicher Größe geblockt

Eigenschaften

- Dauerhafte Klebekraft
- Resistent gegen Schmutz, Wasser, Alkohol, Öle auf Petroleumbasis
- Beschriftungsfeld weiß

Technische Daten

Temperaturbereich -30 °C bis +120 °C

Aufbau

- Material PVC transparent
- Abmessung 25 x 25 mm

Art.-Nr.	Type	Beschreibung	Abmessungen mm
Kabelmarker TKM			
681001	TKM 75	f. Kabeldurchmesser max. 14 mm 60 Marker/Packung	75 x 25
681002	TKM 150	f. Kabeldurchmesser max. 38 mm 30 Marker/Packung	150 x 25

Kennzeichnungssysteme

Leiterkennzeichnungen LKZ



Einsatzbereich

- Zur Kennzeichnung von Schienen, Anschlüssen oder Betriebsmitteln
- Zur Kennzeichnung von Anlagen und Geräten

Aufbau

- Material selbstklebende PVC-Folie mit Kaschierung 0,10 mm stark

Art.-Nr.	Type	Beschreibung	Durchmesser mm	Seitenlänge mm
Leiterkennzeichnungen LKZ				
681011	LKZ 12.B4	Erde: 1 Karte mit 10 LKZ-Aufklebern	12,5	
681019	LKZ 12 B6	Massekennzeichnung: 1 Karte mit 10 LKZ-Aufklebern	12,5	
681018	LKZ 12.PE	Schutzleiter: 1 Karte mit 10 LKZ-Aufklebern	12,5	
681017	LKZ 12.N	Neutralleiter: 1 Karte mit 10 LKZ-Aufklebern	12,5	
Sicherheitsschilder ESSW				
681008	ESSW 1025	10 Schilder/Karte		25
681009	ESSW 1050	2 Schilder/Karte		50
681010	ESSW 1100	2 Schilder/Karte		100
681012	ESSW 1200	1 Schild/Karte		200